

MUSÉE des  
confluences

Le Musée des Confluences présente l'exposition

# L'AFRIQUE au quotidien

LA COLLECTION MEYNET

[www.rhone.fr](http://www.rhone.fr) - [www.museedesconfluences.fr](http://www.museedesconfluences.fr)



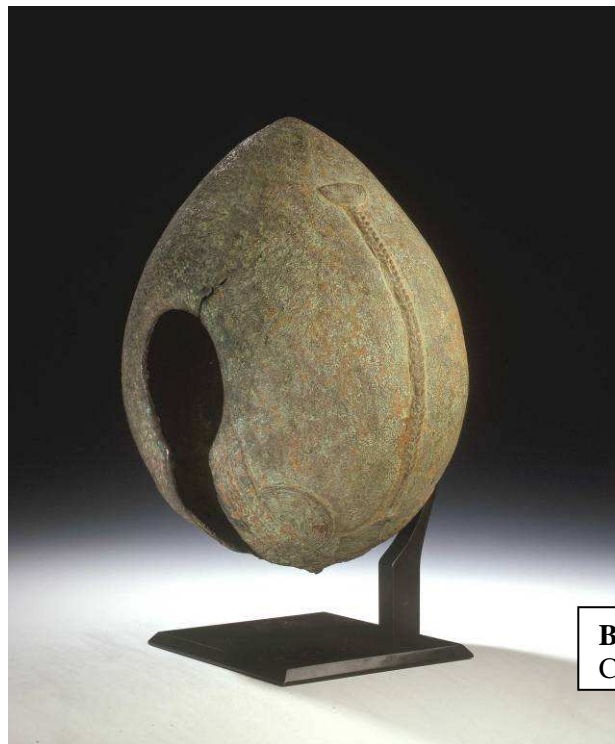
EXPOSITION ITINERANTE

# L'AFRIQUE AU QUOTIDIEN

## LA COLLECTION MEYNET



**Calebasse,**  
Ethiopie



**Bracelet,**  
Côte d'Ivoire

**Coiffe,**  
Cameroun



© Patrick Agneau,  
Musée des Confluences



**Appui-nuque,**  
Ethiopie

# Rhône en scène

## Le Musée des Confluences

Le Musée des Confluences propose une thématique unique en France : il est « musée de sciences et sociétés ». Les sciences éclairent les sociétés (connaissances, compréhension, techniques, usages...) et les sociétés interpellent les sciences (rôles, utilisations, utilité, effets, enjeux...). Sciences et sociétés, sans cesse et mutuellement, s'interrogent et se répondent. C'est un mouvement au centre duquel se trouve l'homme.

Parce que les changements des sociétés doivent être reconnus par les musées, le Musée des Confluences poursuit la présentation des collections invitant à la découverte et à la connaissance des peuples non européens.

## «L'Afrique au quotidien »

La collection Meynet

Le musée des Confluences a reçu en 2000 une importante donation d'objets africains de la part d'un couple, M. et Mme Meynet, animés par une passion commune : trouver des objets qui racontent des histoires, qui parlent des sociétés. L'exposition invite à un double parcours, à la fois par la découverte d'une sélection d'objets issus de cette donation et celle de l'histoire d'une collection, indissociable de ces deux personnes engagées depuis 10 ans dans une aventure hors du commun.

Patrimoine produit par l'imagination et le talent créatif de ses auteurs, cette collection est le reflet des goûts et des orientations de ses collectionneurs. Mais avant tout elle est le reflet de la richesse et de la diversité artistique et culturelle de l'Afrique subsaharienne.

Le propos de l'exposition se construit autour de deux « voix », celle du musée et celle des donateurs. La première décrit l'objet, ses matériaux, son usage, sa provenance... Dans la seconde, les donateurs racontent leur lien à l'objet, leur attirance pour une forme, un matériau, une patine, l'histoire d'une série...



## L'Afrique au quotidien, la collection Meynet

### Une exposition du Musée des Confluences

Objectifs de l'exposition:

- **Partir à la découverte d'une collection**

L'exposition invite le public à partager la passion de collectionneurs et donateurs du musée, en montrant la diversité et la richesse d'une collection singulière réalisée auprès d'un réseau de marchands.

- **Apporter un double regard : musée et collectionneur**

Replacer les objets dans un contexte documentaire tout en proposant le regard et la sensibilité du collectionneur sur l'objet (l'esthétique, matériaux, formes...).

- **Sensibiliser le visiteur à la démarche des donateurs**

- **Faire connaître la richesse des créations africaines.**

Descriptif technique:

Le musée des Confluences présente dans cette exposition une partie de la collection d'objets africains donnée par Denise et Michel Meynet, soit une sélection de cinq ensembles représentatifs de cette donation, laquelle comprend environ 700 objets.

L'exposition, composée de vitrines et de pupitres de texte, est modulable selon les lieux, d'une configuration de base de **50m<sup>2</sup>** (4 thèmes, 6 vitrines et 48 objets), intermédiaire de **70m<sup>2</sup>** (5 thèmes, 9 vitrines, 57 objets) jusqu'à la totalité des options soit **100m<sup>2</sup>** (5 thèmes, 13 vitrines et 75 objets).



L'entrée et la fin du parcours sont ponctuées par un objet emblématique de la collection. Le parcours s'organise autour d'une sélection représentative des ensembles majeurs de la collection soit 5 grands ensembles thématiques (parfois subdivisés en sous ensemble) et correspondant chacun à autant de modules (mobilier vitrines).

- Les appuis-nuque
- Les parures (parures en ivoire, en métal, éléments de coiffure et clés de voile selon les versions)
- Les récipients (calebasses et céramiques selon les versions)
- Les sièges
- Les coiffes et les caches-sexe



Les textes sont thématiques ; ils accompagnent les cinq ensembles d'objets et sont placés sur un pupitre, à proximité des ensembles vitrines.

Ils relatent l'histoire de cette collection et concernent les sujets suivants :

- Les objets de la vie quotidienne
- L'authenticité
- L'œil du collectionneur
- La donation
- Le terrain de la collecte



De même, les cartels des objets sont présentés à proximité des objets dans les vitrines. Ils nous présentent le point de vue de Denise et Michel Meynet sur ces objets ainsi que le point de vue du Musée sur leur contexte de création ou d'utilisation.

**Appui-nuque**  
**Population Arsi, Ethiopie**



*« L'appui-nuque est le type d'objet qui nous a tous les deux passionnés. Michel pour la beauté des bois et des patines, et moi pour la variété des formes, des usages et toute la recherche documentaire. En plus, c'est un objet peu encombrant et facilement interchangeable. »*

*Denise Meynet*



En Ethiopie, l'appui-nuque est utilisé par les populations nomades pour protéger, lors du sommeil, leurs coiffures souvent élaborées et fragiles. La tête ainsi surélevée, le visage est protégé des insectes rampants.

Porté sur l'épaule, il indique l'appartenance du propriétaire à une classe d'âge.

**Appui-nuque**  
**Population Guragué-Arsi, Ethiopie**



A ces ensembles, s'ajoute une **borne vidéo** diffusant un documentaire de 15 minutes consacré au couple Meynet, donateurs de la collection. Film produit par le Musée des Confluences en 2008 dans la série « Collections-collectionneurs ».



(Photographies prises lors de la présentation de l'exposition au Musée Africain de Lyon)

## Mise à disposition

Prêt gratuit de 3 à 8 semaines, sous réserve de remplir les conditions d'accueil des collections.

Les frais d'assurance sont à la charge de l'emprunteur. Les modalités d'emprunt sont définies par une convention entre les parties. Le transport est organisé et pris en charge par le Musée des Confluences.

Montage et démontage par les services du Musée des Confluences : 2 jours de montage et 2 jours de démontage

Surveillance : Obligatoire et à la charge de l'emprunteur.

Des éléments de communication à personnaliser (affiches, matrices pour dépliants et cartons d'invitation) peuvent être mis à disposition des emprunteurs. De même, un dossier de presse sera fourni.

Un dossier ressources est proposé aux emprunteurs de l'exposition. Il s'agit d'un outil documentaire de 20 à 30 pages qui accompagne un projet d'exposition ou d'activité culturelle et qui rassemble différents éléments d'information, problématise la thématique, apporte des clés de lecture. Pour aller plus loin dans le propos, il propose un développement autour d'un choix d'objets des collections du musée présentés, des thématiques principales soulevées, ainsi que des références documentaires.

Ce dossier ressources sera présenté par un médiateur qui se déplacera afin de rencontrer les personnes chargées de l'accueil de l'exposition.

**Renseignements et réservation :**

Carole Millon  
Musée des Confluences Service des expositions  
10 rue Boileau 69006 LYON  
04 72 69 74 15  
[carole.millon@rhone.fr](mailto:carole.millon@rhone.fr)